



APPARTEMENT LE SEL J'M - SALINS- LES-BAINS - COEUR DU JURA

APPARTEMENT LE SEL J'M - SALINS-LES-BAINS

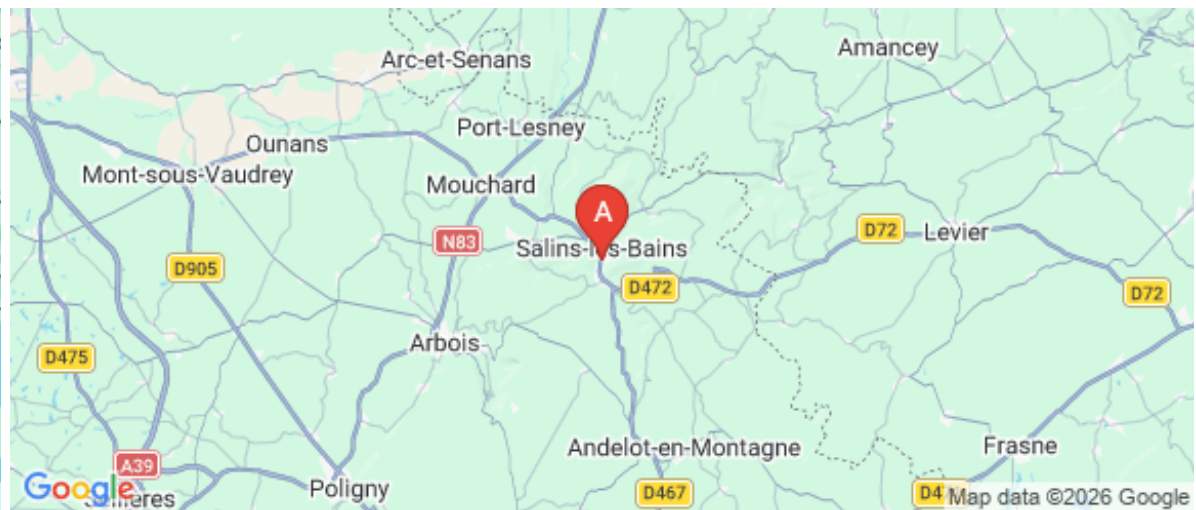
Location de vacances pour 2 personnes à Salins-Les-
Bains - Coeur du Jura

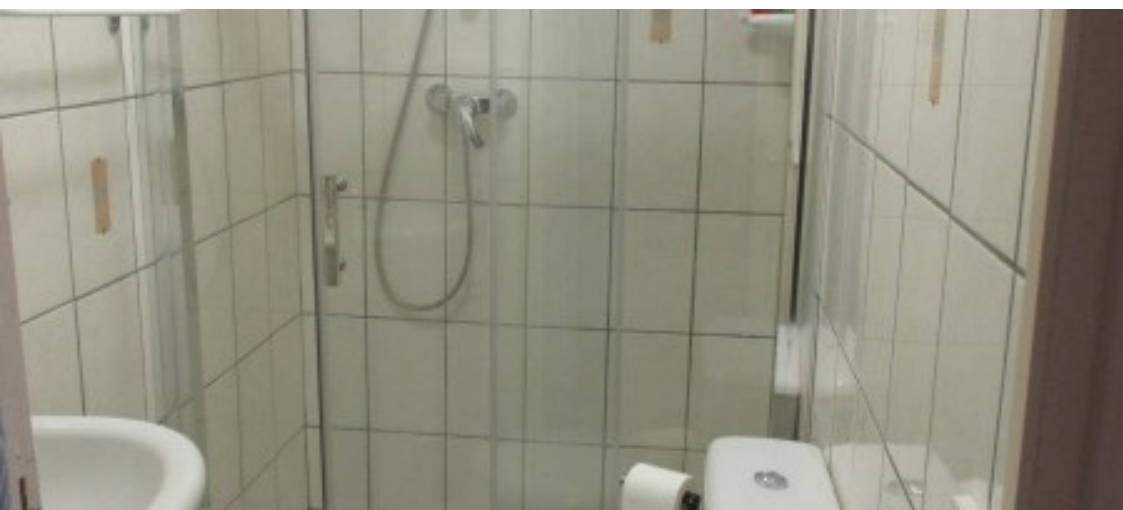
<https://lesejlm.fr>



Ludovic GLISZCZYNSKI

A Appartement Le Sel J'M - Salins-Les-Bains :
37 rue Charles Magnin 39110 SALINS-LES-
BAINS





Appartement Le Sel J'M - Salins-Les-Bains



Apartment



2

personnes
(Maxi: 2 pers.)



1

chambre



25

m2

Appartement lumineux de 30 m² au 2^{ème} étage, le Sel J'M vous offre une vue imprenable sur le Mont Poupet. Situé en plein cœur de Salins-les-Bains, à 300 m des thermes et à proximité de tous commerces et restaurants, il est un parfait point de départ pour un séjour découverte du territoire et de ses activités les plus incontournables... On vous y attend pour un séjour inoubliable !

Pièces et équipements

Bedrooms Bedroom(s): 1
Bed(s): 0 including bed(s) for 1 pers.: 0
including bed(s) for 2 pers.: 0

Bathrooms / Shower room

WC

Kitchen Oven Fridge

Other rooms

Media TV

Other equipment

Heating / Air conditioning Heating

Outside

Various

Infos sur l'établissement

 *Common* Separate Accommodation

 *Activities*

 *Réseaux*

 *Stationnement*

 *Services*

 *Outdoors*

A savoir : conditions de la location

Arrival

Departure

*Spoken
language(s)*

*Cancellation/P
repayment/De
posit*

*Accepted
payment
methods*

Bank and post-office checks Holiday vouchers Cash

Cleaning

*Sheets and
Linen*

*Children and
extra beds*

Pets

Pets are not allowed.

Tarifs (au 27/05/26)

Appartement Le Sel J'M - Salins-Les-Bains

Aucun tarif renseigné (contactez le propriétaire)

Mes recommandations

Toutes les Activités

Visiter

OFFICE DE TOURISME ARBOIS POLIGNY SALINS COEUR DU JURA
WWW.COEURDUJURA-TOURISME.COM



Le Petit Blanc

☎ 03 84 73 01 57
1 Place des Alliés

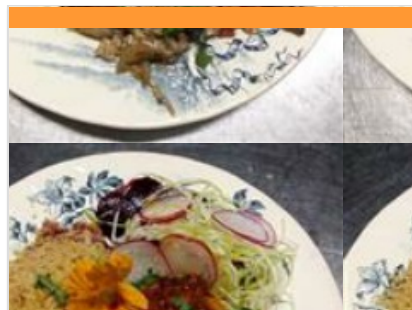
🌐 <https://www.restaurantlepetitblanc.com/>

0.1 km
📍 SALINS-LES-BAINS



1

Situé au centre-ville de Salins-les-Bains, à quelques pas de la Grande Saline et du Casino, le Petit Blanc vous invite dans un ancien grenier à sel, protégé par une superbe voûte en pierre. Vous pourrez également profiter l'été de la grande terrasse ombragée. Le Petit Blanc vous propose des spécialités jurassiennes avec un grand choix de menus ou à la carte. Au grand plaisir de vos papilles, vous êtes conviés à découvrir les spécialités de la maison



Ciboulette & Compagnie

☎ 03 84 73 15 74
44-46 Rue de la Liberté

0.1 km
📍 SALINS-LES-BAINS



2

Fermeture hivernale jusqu'au début du mois de février Du mardi au samedi de 8h à 17h Sur place, à emporter, panier pique-nique, traiteur pour vos événements. Chez Ciboulette et Compagnie vous dégusterez une cuisine familiale fleurie, inventive et du monde, avec une majorité de produits du terroir et bio. Une version végétarienne de nos plats et toujours proposée. Les menus changent tous les jours pour ne pas cesser de vous surprendre ! A déguster sur place en toute convivialité ou à emporter pour davantage d'intimité ! Animaux bienvenus ! Un récipient d'eau fraîche sera mis à disposition. Merci de nous préciser si vous avez besoin d'un emplacement adapté. Condition: les maîtres doivent gérer leur animal qui ne doit pas perturber la tranquillité des autres clients. Paiement en cb non accepté



Therma Salina

☎ 03 84 73 04 63
Place Barbarine

🌐 <https://www.thermes-salins.com/fr/page>

📍 SALINS-LES-BAINS



1

OUVERTURE 2026: du 16 février au 30 décembre > Lundi au samedi : 14h30 - 18h30 > Dimanche : 9h30-11h45 / 14h-17h30 > Jours fériés : 14h - 17h30 Fermeture : 05.04 / 01.05 / 24+25+31.12 Les soins sont accessibles du lundi au samedi de 14h à 18h, réservés aux personnes majeures. Espace relaxation Avec ses 2800 m2 de plain-pied, ses bassins aux baies ouvertes sur la nature et les toits roses du vieux Salins, ses eaux naturellement salées, l'établissement ThermaSalina vous accueille dans une ambiance lumineuse et douce, propice à la détente. Vous pourrez profiter d'un bassin thermo-ludique de relaxation équipé d'un espace jacuzzi, de buses de massages, d'un couloir de nage à contre courant et de cols de cygnes, le tout donnant sur une terrasse ouverte avec vue sur le Fort Saint-André. Vous apprécierez également les saunas, le hammam et le caldarium (ces espaces sont réservés aux personnes de + de



Jura Gravité VTT

Rue de la République

🌐 <https://www.jura-gravite.com/randonnee>

0.1 km
📍 SALINS-LES-BAINS



2

Activités au départ de Salins-les-Bains : ** Randonnée VTT gourmande ** Que diriez-vous de partir à l'aventure guidée par un moniteur diplômé, suivie d'une pause pour savourer une fondue jurassienne et des produits gastronomiques locaux au beau milieu de nos forêts dans un lieu insolite ? C'est l'occasion idéale d'allier la gastronomie du terroir à une expérience inoubliable ! ** Randonnée VTT avec fondue ** Niveau : débutant / intermédiaire Durée : 4H30 Km : 50 Tarif : 99€ ** Randonnée VTT n°2 ** Niveau : débutant / intermédiaire Durée : 3H Km : 35 Tarif : 69€ Jérôme adapte le parcours à votre niveau, débutant ou expérimenté, et à vos envies. Le massif Jurassien offre un terrain de jeu exceptionnel pour découvrir, pratiquer et partager des moments inoubliables en pratiquant une activité en plein air. Au cœur de somptueux paysages, laissez-vous tenter par un peu d'escalade en falaise. une randonnée



Echappée Jurassienne Pédestre - Étape 4 : Salins les Bains - Montigny les Arsures

0.1 km
📍



1



